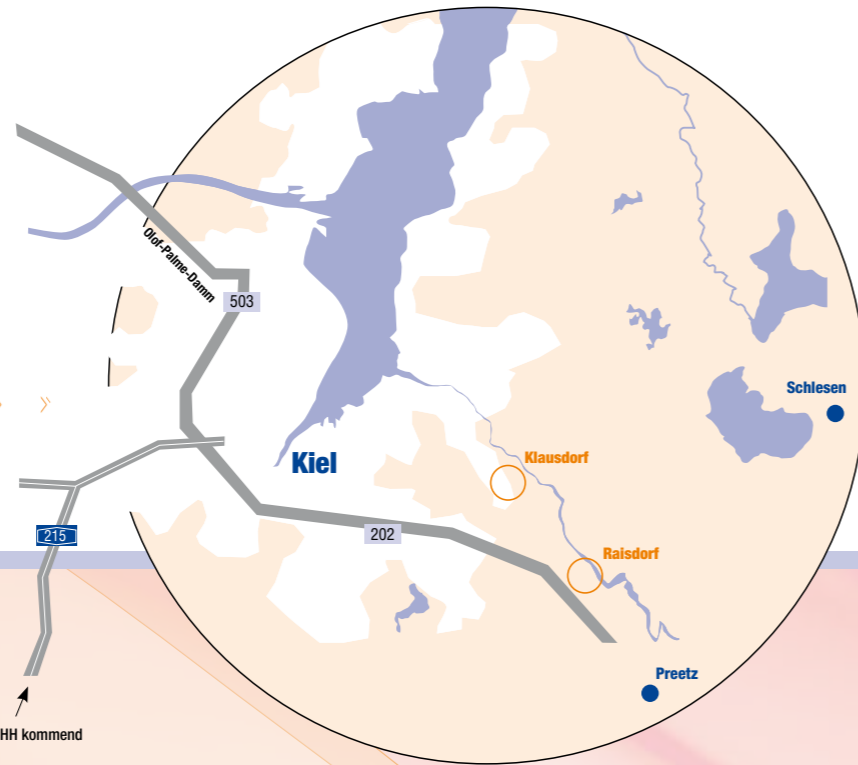
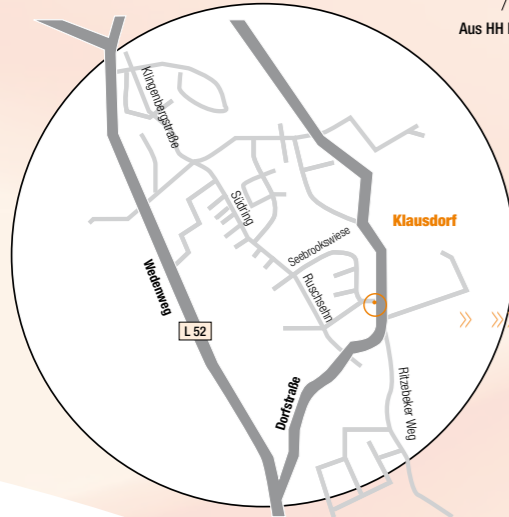


» » » » »  
**Ihre Kontakte in Schwentidental**

Unsere Kunden stehen für uns im Mittelpunkt unserer täglichen Arbeit. Erreichbarkeit, Nähe und persönliche Beratung gehören zu unseren zentralen Unternehmenswerten.



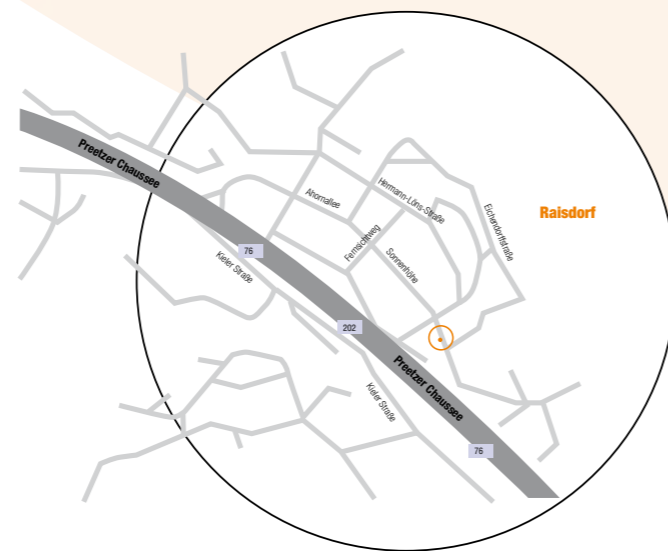
Aus HH kommend



» » » » »  
» » » » »  
**S.W.S-Kundenzentrum, Ortsteil Klausdorf**  
Bürgerhaus Klausdorf  
Seebrooksberg 1  
24222 Schwentidental  
Telefon | 0431 7900825  
Öffnungszeiten |  
Donnerstags 15:00–17:30 Uhr

» » » » »  
» » » » »  
Gebündelte Energie ohne Umwege

**Wir versorgen Sie –  
mit Energie und Leidenschaft**



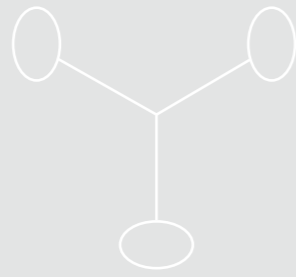
» » » » »  
» » » » »  
**S.W.S-Kundenzentrum, Ortsteil Ralsdorf**  
Rathaus  
Theodor-Storm-Platz 1  
24223 Schwentidental  
Telefon | 04307 8241-150  
Fax | 04307 8241-157  
Kontakt | info@stadtwerke-schwentidental.de  
Störungsdienst | 04307 8241-160  
Öffnungszeiten |  
Montags bis freitags 08:00–12:30 Uhr  
Montags und dienstags 13:30–16:00 Uhr  
Donnerstags 13:30–18:00 Uhr

www.godibut.de | Fotos: Bernhard Pries und www.fotolia.de



Strom  
Gas  
Wasser  
Wärme  
Freibad





» » » » »

» » » » **2 Editorial** | Wir stehen ständig unter Strom » » » » **3 Profil** | Unternehmen | Sicher. Regional. Flexibel » » » » » » » »

**4–7 Geschäftsfelder** | Vielfältig und vielversprechend » » » » » » » » **8–9 Philosophie** | Verantwortung für Stadt und Leute » » » »

**10–11 Service** | Oase statt Wüste » » » » **12–13 Technik** | Fachwissen und Zuverlässigkeit

**14 Kennzahlen und Referenzen** | Wachstum auf gesundem Boden » » » » » » » » **15 Mitarbeiter** | Qualifiziert und engagiert

**16 Kontakt** | Anschrift und Öffnungszeiten » » » »

» » » » » » » »



» » » » » » » »

## Editorial

Wir stehen ständig unter Strom

**A**ls Stadtwerke Schwentimental versorgen wir die Bürgerinnen und Bürger der Stadt und die Bewohner des Umlands mit vielen Dienstleistungen, die uns mittlerweile selbstverständlich geworden sind: Strom für den Fernseher, Gas zum Kochen, Fernwärme zum Heizen, Wasser zum Duschen. Jedes Jahr investieren wir dabei auch in die lokale Infrastruktur, wie z. B. in Netze und Leitungen, und in einen verbesserten Service. Als kommunales Unternehmen sind wir dabei nicht ausschließlich dem Profit verpflichtet, sondern den Einwohnern der Stadt. Erwirtschaftete Überschüsse werden unter anderem zur Finanzierung oft defizitärer, aber dennoch kommunal wichtiger Unternehmensbereiche verwendet.

In der Region engagiert, mit der Stadt Schwentimental verbunden – so sehen wir die Stadtwerke Schwentimental. Damit gehört ganz klar zu unserem Anspruch, dass wir eng mit ortsansässigen Firmen zusammenarbeiten. Auch die Förderung und Unterstützung des Breitensports in der Stadt Schwentimental liegt uns am Herzen. Dabei ist die Förderung der Jugend in den Sportvereinen unserer Stadt eine unserer größten gesellschaftlichen Verpflichtungen. Bei dieser Aufgabe unterstützen wir die Verbände und Vereine gern mit unserem Beitrag.

Darüber hinaus stehen wir unseren Kunden, den Bürgerinnen und Bürgern der Stadt, bei Fragen rund um die Energieversorgung stets mit Rat und Tat zur Seite. Ob in unseren Kundencentern in den Ortsteilen Klausdorf und Raisdorf, auf Veranstaltungen oder mit unserem freundlichen Verkaufsteam – wir freuen uns auf Sie, sprechen Sie uns an!

» » » » » » » »

## Profil

Unternehmen | Sicher. Regional. Flexibel

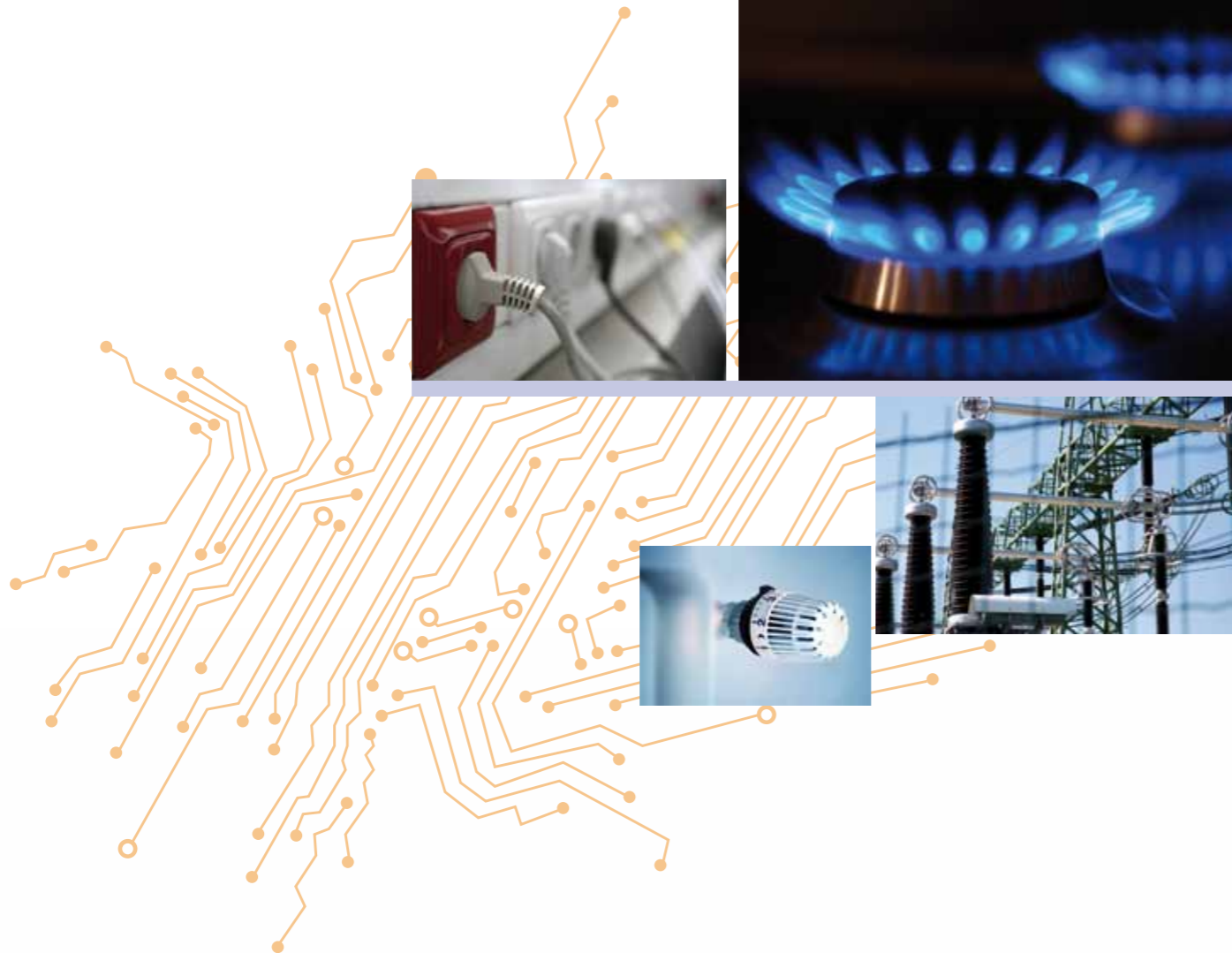
Wir, die Stadtwerke Schwentimental GmbH, abgekürzt S.W.S, sind ein junges, dynamisches Unternehmen, das als Gemeindebetriebe Raisdorf GmbH am 29. August 2001 gegründet wurde. Eigentümer der GmbH ist die Stadt Schwentimental. Zu unserem vielfältigen Anforderungsprofil gehört die Elektrizitäts-, Gas-, Wasser-, Fern- und Nahwärmeversorgung, der Betrieb des Freibades, die Vermietung und Verpachtung von eigenen Liegenschaften sowie alle dazugehörigen und ähnlichen Geschäfte.

Darüber hinaus übernehmen wir Dienste, die normalerweise in den Aufgabenbereich der Stadt fallen, wie beispielsweise die Straßenbeleuchtung und Abwasserentsorgung. Ein weiterer wichtiger Bestandteil unserer Tätigkeit ist die Beratung bei der Erstellung von Energiekonzepten und der Anwendung regenerativer Energie. Ein großer, grundlegender Vorteil liegt in der örtlichen Nähe zum Kunden, wodurch jederzeit kurzfristig ein persönliches Gespräch mit einem unserer erfahrenen Mitarbeiter möglich ist.

Zur Erfüllung all unserer Ver- und Entsorgungsaufgaben arbeiten wir eng mit örtlichen Partnern zusammen. Dies gilt insbesondere für die Sicherstellung eines störungsfreien Betriebes.

» » » » » » » »





KOMPETENZ UND TRANSPARENZ.  
 MIT UNSEREM VIELFÄLTIGEN ANGEBOT AN DIENST-  
 LEISTUNGEN SIND WIR VOR ORT IHR ZUVERLÄSSIGER  
 UND FLEXIBLER PARTNER IM BEREICH DER  
 ENERGIEVERSORGUNG.



» » » »  
**Geschäftsfelder**  
 Vielfältig und vielversprechend

**Stromversorgung**

Die Stadt Schwentinental und umliegende Gemeinden werden von uns zuverlässig mit elektrischer Energie versorgt. Dabei wird die störungsfreie Stromversorgung durch qualifizierte Techniker unseres Unternehmens sichergestellt. Den benötigten Strom kaufen wir börsenorientiert als Mitgesellschafter einer Einkaufsgemeinschaft.

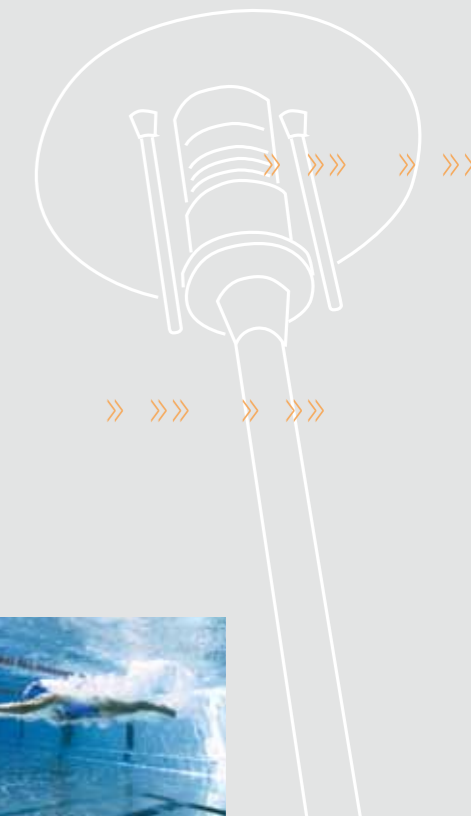
**Stromproduktion**

Unser Blockheizkraftwerk im Ortsteil Raisdorf liefert Schwentinental Wärme und Strom. Auch eigene Photovoltaikanlagen werden verstärkt installiert, um Strom aus Solarenergie zu produzieren. Die Versorgung durch umweltfreundliche Kraft-Wärme-Kopplung und erneuerbare Energien wird in den nächsten Jahren noch sukzessive ausgebaut.

**Erdgasversorgung**

Seit 2010 liefern wir das umweltfreundliche und kostensparende Erdgas an die Einwohner Schwentinentales und des Umlandes. Den äußerst effizienten und vielseitig einsetzbaren fossilen Brennstoff beschaffen wir auf den europäischen Großhandelsmärkten, um stets einen stabilen Bezug sicherzustellen.





#### Wasserversorgung

Wir stellen eine günstige und hochwertige Trinkwasserversorgung mit qualitativ hochwertigem Schwentintaler Wasser sicher, das Grenzwerte bei regelmäßigen Kontrollen bei weitem unterschreitet.

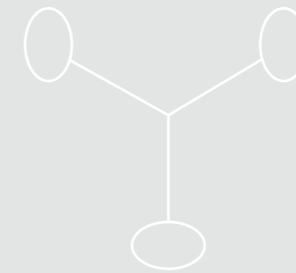
#### Freibad

Für eine optimale Versorgung mit Energie und Wasser gehört für uns neben Wärme und Wellness auch Sport und Spaß. Daher betreiben wir das Freibad im Ortsteil Raisdorf, das den Besuchern eine großzügige Wasserlandschaft, eine gigantische Rutschbahn und zahlreiche Gemeinschaftsaktivitäten bietet.

#### Weitere Dienstleistungen

Wir kümmern uns auch um Aufgaben, die primär in den Zuständigkeitsbereich der Stadt gehören, wie Straßenbeleuchtung und Abwasserbeseitigung. In enger Zusammenarbeit mit der Stadt haben wir ferner einen imposanten, 30 Meter hohen Werbeturm mit rund 40 Werbetafeln errichtet. Des Weiteren sind wir bei der Erstellung von Energiekonzepten und der Anwendung regenerativer Energien beratend tätig.





## » » » » Philosophie

Verantwortung für Stadt und Leute

### Mit Augenmaß und Fingerspitzengefühl

Der Gesamtnutzen für Bürgerinnen, Bürger und Unternehmen der Region steht im Fokus unseres Wirtschaftens. Verantwortungsbewusst stellen wir eine zuverlässige Energie- und Wasserversorgung ohne Umwege sicher, wobei Kundennähe und Flexibilität für uns vornehmlich ins Gewicht fallen.

Da wir als kommunales Unternehmen frei und flexibel im Versorgungsbereich agieren und Energie unabhängig einkaufen können, sind wir in der Lage, günstige Konditionen direkt an unsere Kunden weiterzugeben. Als Unternehmen, das nachhaltig denkt, zählen für uns nicht ausschließlich wirtschaftliche Interessen. So planen und handeln wir mit Augenmaß und Fingerspitzengefühl, investieren stetig in die Versorgungssicherheit und führen Gewinne wieder zurück in den Wirtschaftskreislauf.

Die positive Resonanz auf unsere Produkte und Dienstleistungen bestätigt unsere Denk- und Vorgehensweise. Immer mehr Privatpersonen und Unternehmer denken um und setzen auf Märkte und Kompetenzen aus der Region. Geschätzt wird die Transparenz und öffentliche Kontrolle, die kommunale Betriebe von internationalen Konzernen unterscheidet. In diesem Zusammenhang rücken Werte wie soziale Verantwortung, regionale Wirtschaftsinteressen und Eigenverantwortung wieder in den Vordergrund.

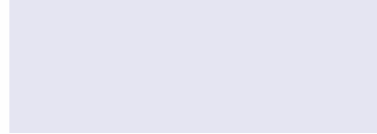


„Selbstverständlich bin ich sofort mit meinem privaten Gasverbrauch zu unseren Stadtwerken Schwentimental gewechselt – kompetent, vor Ort und dann auch noch günstig.“

Frau Susanne Leyk,  
Bürgermeisterin



» » » »  
**Service**  
 Oase statt Wüste



**Ehrlich. Menschlich. Engagiert**

In unserem Versorgungsunternehmen steht ganz klar der Mensch im Mittelpunkt – das gilt sowohl im Hinblick auf die Kunden als auch auf die Mitarbeiter. So investieren wir kontinuierlich in die Fortbildung der Mitarbeiter und bauen deren fachliche und soziale Kompetenz weiter aus. Unser regionales Unternehmen zeichnet sich daher durch vertrauensvolle Kundenbeziehungen und kompetente Gespräche aus, die auf die persönlichen Bedürfnisse der einzelnen Kunden eingehen. Durch die freundliche, individuelle und fachkundige Beratung gelingt es uns auch, uns von großen, oft anonymen Konzernen positiv abzuheben.

Kompetenz, Menschlichkeit und Transparenz – das sind in unseren Augen die Eckpfeiler langfristigen Erfolgs. Von uns erhalten Kunden eine übersichtliche und verständliche Abrechnung, transparente Aufstellungen über den jährlichen Energie- und Wasserverbrauch und einen detaillierten Einblick in ihre Verbrauchsschwerpunkte. Damit haben unsere Kunden die Möglichkeit, ihren Verbrauch mit dem des Vorjahrs zu vergleichen und gegebenenfalls zu optimieren.

Auf Wunsch analysieren unsere Mitarbeiter die Energiesituation einzelner Kunden und beraten sie anschließend umfassend. Werden die Energieprodukte an den individuellen Bedarf angepasst, lassen sich in der Regel lohnende Kosten- und Wettbewerbsvorteile erzielen. Gemeinsam mit den Kunden entwickeln wir unter wirtschaftlichen und umweltschützenden Gesichtspunkten individuelle Lösungen zu Sondervertragskonditionen für das jeweilige Unternehmen. Die Basis hierfür ist ein auf die speziellen Anforderungen des Betriebes ausgerichtetes Portfoliomanagement.





## Technik

Fachwissen und Zuverlässigkeit

### Energiedienstleister mit Profil

Kunden erwarten zu Recht eine kompetente, zuverlässige und persönliche Beratung und Betreuung von ihrem Versorgungsbetrieb. Als kundenorientiertes Unternehmen setzen wir eigenverantwortlich hohe Maßstäbe an unsere Leistung und erfüllen diese Ansprüche ambitioniert. Seit der Gründung haben wir immer wieder unser technisches Potential bewiesen und gezeigt, dass wir in der Lage sind, zukünftige Herausforderungen zu bewältigen.

Wir betreiben eigene Strom- und Wassernetze. Ungeachtet des hohen Kosten- und Wettbewerbsdruck investieren wir außerdem in unsere qualifizierten, fest angestellten Mitarbeiter und bilden überdies junge Kräfte aus. Erstklassige Serviceleistungen, Eigenständigkeit und technisches Wissen kennzeichnen unsere Geschäftspolitik und die beständige Pflege unserer zuverlässigen Infrastruktur durch qualifizierte Techniker in enger Zusammenarbeit mit dem regionalen Partner garantiert eine hervorragende Versorgungssicherheit.





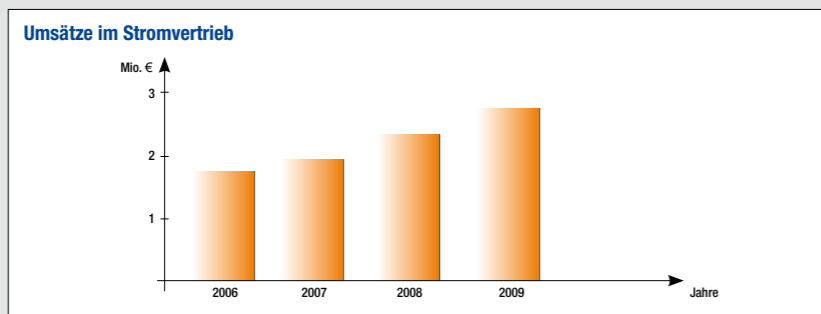
## Kennzahlen und Referenzen

Wachstum auf gesundem Boden

### Langfristige und partnerschaftliche Kundenbeziehungen

Seit der Fusion der Orte Klausdorf und Raisdorf streben wir das Ziel an, als Stadtwerke für beide Ortsteile der Stadt Schwentinental aktiv zu sein. Ein Blick auf die Grafik zeigt, dass wir außerdem über die Stadtgrenzen hinaus gesamtvertrieblich erfolgreich sind. Hervorzuheben ist an dieser Stelle auch der überaus gelungene Start der Versorgung Schwentintals mit Erdgas Anfang 2010.

Zu unseren Referenzen gehören beispielsweise Großabnehmer wie e-nema, Haus & Grund Immobilien, Pleiger Thermoplast und die Wankendorfer Baugenossenschaft für Schleswig-Holstein eG. Auch diverse bundesweit agierende Handelsunternehmen aus dem Ostseepark Raisdorf, wie Bauhaus und Burger King, zählen zu unserem Kundenkreis.



## Mitarbeiter

Qualifiziert und engagiert

1

### Ihre Ansprechpartner auf einen Blick

Die Mitarbeiter, die zum Großteil bereits seit vielen Jahren für unser Unternehmen tätig sind, arbeiten in den Bereichen Geschäftsführung, betriebliche und technische Leitung, Datenmanagement, Vertrieb, Kundenservice, Finanzbuchhaltung, Controlling und Abwasserbeseitigung.

Unser engagiertes Team ist hoch qualifiziert und nimmt je nach Schwerpunkt regelmäßig an entsprechenden Fort- und Weiterbildungsmaßnahmen teil, um dem wachsenden Qualitätsstandard gerecht zu werden.

4



2



3



5



6



- » » » » 1 Dipl.-Wirt.-Ing. Bernd Meier | Geschäftsführer » » » » 2 Rainer Pöhlmann | Betriebsleiter » » » »
- 3 Sebastian Poth | Vertrieb » » » 4 Marlies Müller | Kundenservice » » » »
- » » » » » » » » » » 5 Gabriele Lübke | Kundenservice » » » » » » » » » »
- 6 Martina Krist | Kundenservice

